

■ 运输部件

序号	名称	形状	L(m)	B(m)	H(m)	单件重量 (t)	数量
1	臂节 I		10.35	1.64	2.65	3.15	1
2	臂节 II		10.30	1.46	2.48	2.27	1
3	臂节 III		5.27	1.46	2.44	1.00	1
4	臂节 IV		10.25	1.46	2.42	1.60	1
5	臂节 V		10.22	1.46	1.94	1.23	1
6	臂节 VI		10.17	1.46	1.93	1.06	1
7	臂节 VII		5.15	1.46	1.89	0.46	1
8	臂节 VIII		5.14	1.46	1.88	0.40	1
9	臂节 IX		10.12	1.46	1.87	0.61	1
10	臂端节		1.68	0.85	1.36	0.17	1
11	过渡节总成		2.62	2.62	2.48	2.54	1
12	塔头		2.45	1.70	2.55	2.21	1
13	吊钩		1.85	0.32	1.86	0.66	1
14	起升机构		2.53	2.26	1.66	3.65	1
15	回转总成		5.50	2.29	2.54	6.20	1
16	司机室		2.25	1.80	2.28	0.75	1
17	小车总成		3.76	2.37	1.33	0.83	1
18	平衡臂臂架 I		4.62	1.65	2.50	1.72	1
19	平衡臂臂架 II		11.64	3.35	0.95	3.90	1
20	基础节		7.81	2.09	2.09	4.38	1
21	标准节		3.31	2.13	2.13	1.46	1
22	爬升架		7.67	2.61	2.91	4.75	1
23	平衡臂拉杆 I		4.87	0.26	0.22	0.21	2
24	平衡臂拉杆 II		2.04	0.26	0.22	0.11	2
25	变幅机构		3.31	2.13	2.13	1.46	1



湖南三一塔式起重机械有限公司

中国湖南长沙金洲开发区金洲大道168号 邮编Zip: 410600
 售后服务热线Service: 400 887 8318 咨询投诉电话Consulting: 139 7491 0127(高先生)
 邮箱Email: gaopy@sany.com.cn

温馨提示：
 由于技术不断更新，技术参数及配置如有更改，恕不另行通知。图片上的机器可能包括附加设备，本画册仅供参考，以实物为准。
 版权为三一重工所有，未经三一重工书面许可，本目录任何部分的内容不得被复制或抄袭用于任何目的。

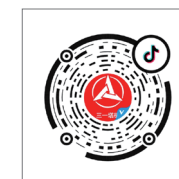
©中国印刷 2021年9月版



SFT250C(T7520-16)

SANY TOWER CRANE
 QUALITY CHANGES THE WORLD

三一重工塔式起重机

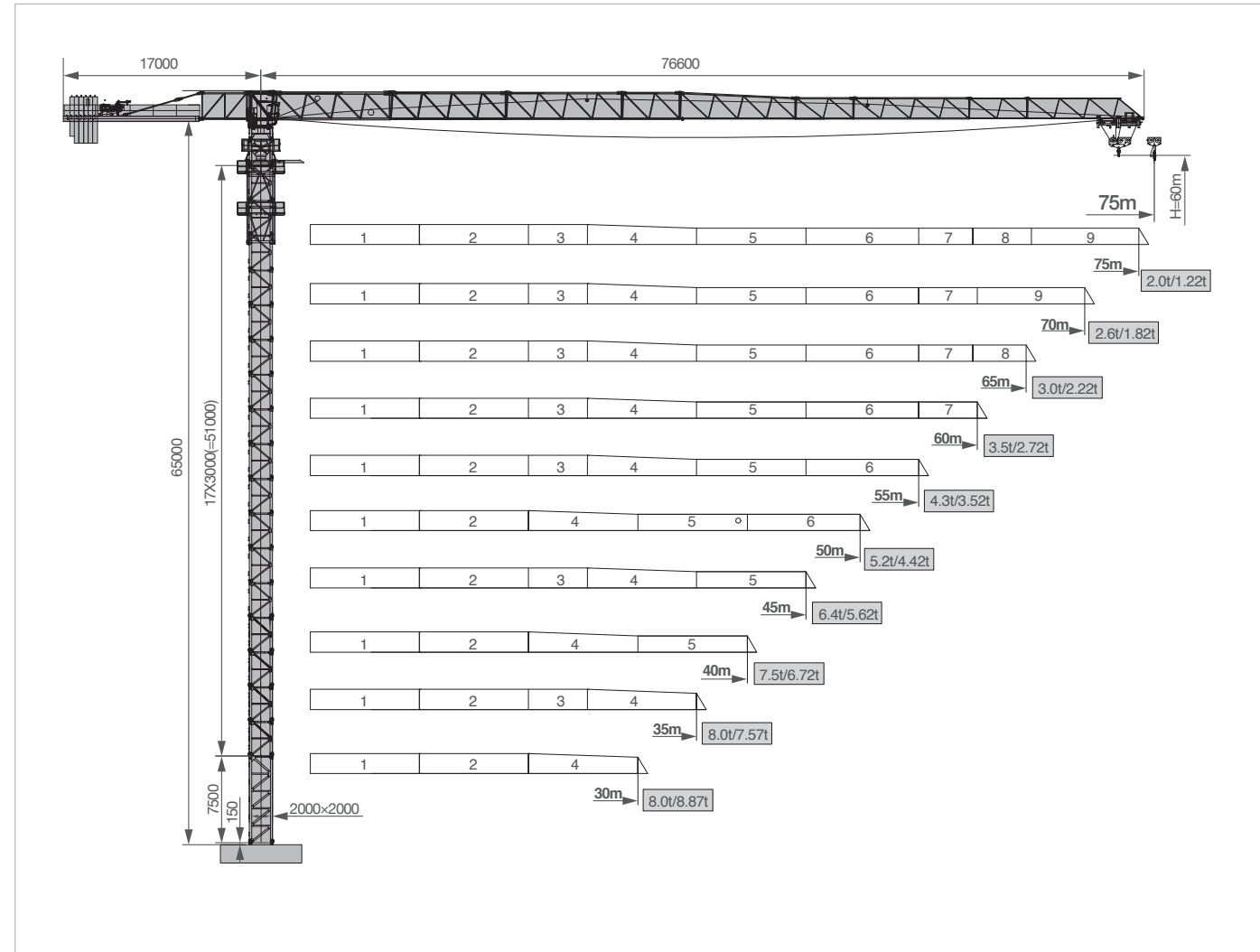


三一塔机 抖音号



三一塔机 工厂服务号

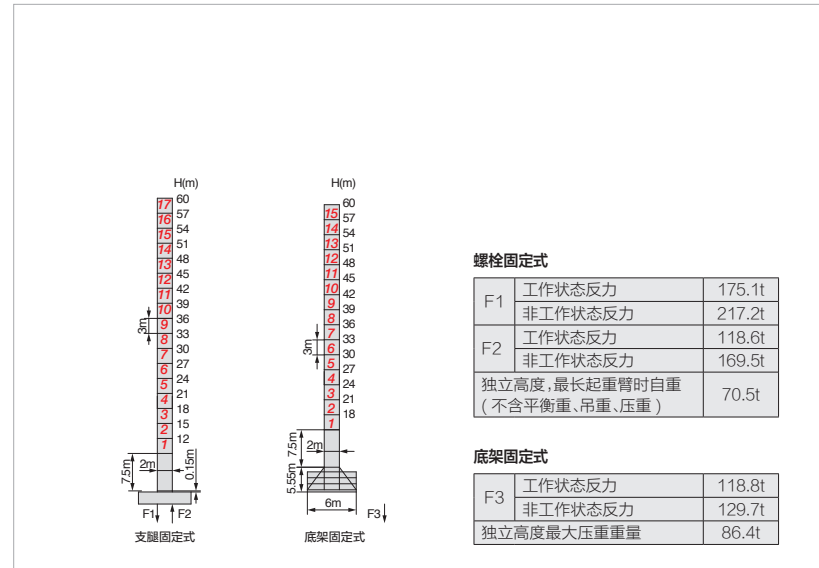
■ 臂长组合及吊重 (支腿固定式)



■ 平衡重组合表

起重臂臂长 (m)	平衡重总重 (kg)	4000kg 配重块	3400kg 配重块	1700kg 配重块
75	25100	5	1	1
70	23400	5	1	0
65	21700	5	0	1
60	21100	4	1	1
55	20000	5	0	0
50	17700	4	0	1
45	17700	4	0	1
40	15400	3	1	0
35	13700	3	0	1
30	12000	3	0	0

■ 塔身



■ 起重特性表

幅度 (m)	最大起重重量	10	15	20	25	30	35	40	45	50	55	60	65	70	75
75	4.5-26.04/8t	8.00				6.76	5.61	4.75	4.09	3.56	3.13	2.78	2.48	2.22	2.00
	3.5-13.75/16t	16.00	14.40	10.11	7.61	5.98	4.83	3.97	3.31	2.78	2.36	2.00	1.70	1.44	1.22
70	4.5-28.91/8t	8.00				7.66	6.38	5.42	4.68	4.10	3.62	3.22	2.89	2.60	
	3.5-15.21/16t	16.00	11.49	8.70	6.88	5.60	4.64	3.90	3.32	2.84	2.44	2.11	1.82		
65	4.5-29.72/8t	8.00				7.91	6.59	5.61	4.85	4.24	3.75	3.34	3.00		
	3.5-15.61/16t	16.00	11.87	9.01	7.13	5.81	4.83	4.07	3.47	2.97	2.57	2.22			
60	4.5-30.73/8t	8.00				6.86	5.84	5.06	4.43	3.92	3.50				
	3.5-16.13/16t	16.00	12.35	9.39	7.45	6.08	5.06	4.28	3.65	3.14	2.72				
55	4.5-32.97/8t	8.00					7.46	6.37	5.52	4.85	4.30				
	3.5-17.27/16t	16.00	13.43	10.24	8.15	6.68	5.59	4.74	4.07	3.52					
50	4.5-34.88/8t	8.00					7.97	6.81	5.91	5.20					
	3.5-18.24/16t	16.00	14.34	10.96	8.75	7.19	6.03	5.13	4.42						
45	4.5-37.24/8t	8.00						7.36	6.40						
	3.5-19.44/16t	16.00	15.47	11.85	9.49	7.82	6.58	5.62							
40	4.5-37.85/8t	8.00						7.50							
	3.5-19.75/16t	16.00	15.76	12.09	9.68	7.98	6.72								
35	4.5-35.00/8t	8.00													
	3.5-18.96/16t	16.00	15.02	11.50	9.20	7.57									
30	4.5-30.00/8t	8.00													
	3.5-18.43/16t	16.00	14.52	11.11	8.87										

■ 传动机构

	型号	功率	速度
回转	STH130B75P-12-15	2×7.5kW	0~0.7r/min
变幅	SXJ75.70P	7.5kW	0~75m/min
起升	55QP40	55kW	0~100m/min
电源电压	380V(±10%)	电源频率	50HZ

注: 工作容量大于 600m 时请与厂家联系

■ 起重性能曲线图

